

参考出展 スルーホール穴埋めFPC

製品特徴

- ・ブラインドビア スルーホールを充填材で印刷充填し、平滑処理を行ったFPCです。
- ・FPCでありながら、パッドオンスルーホールの形成を実現いたしました。
- ・高密度配線の両面・多層FPCを作成することが可能です。
- ・スルーホール径0.1mm~0.4mmの穴埋めが可能です。
- ・樹脂ペーストから金属ペーストまで各種充填材に幅広く対応しています。

使用用途

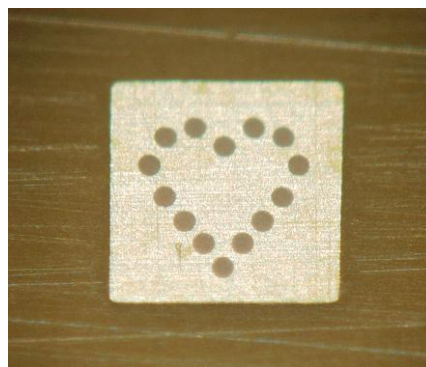
・放熱対策FPC

・高密度実装FPC

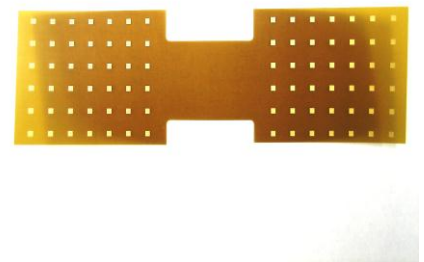
製品写真



断面写真



パッド部拡大写真



全体写真

製品構成例

カバーレイポリイミド		12.5
カバーレイ接着層		25.0
銅メッキ		15.0
銅箔		9.0
ベースポリイミド		50.0
銅箔		9.0
銅メッキ		15.0
カバーレイ接着層		25.0
カバーレイポリイミド		12.5
TOTAL		173μ m

【お問合せ】 TEL.046-251-3722 FAX.046-251-3725
【ホームページ】 <http://www.yamashita-net.co.jp>
【E-mail】 cc@yamashita-net.co.jp



YAMASHITA MATERIALS