

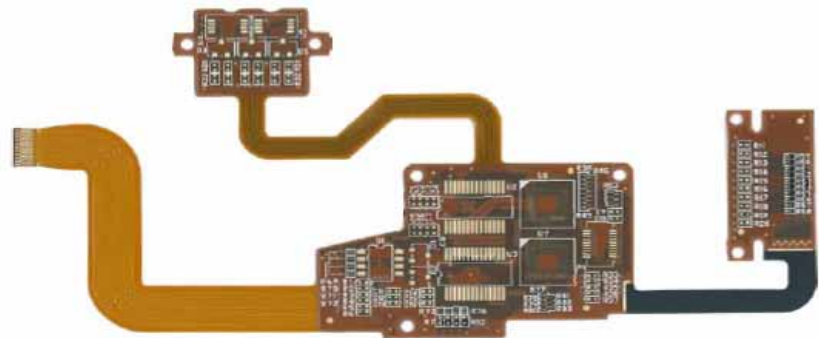
# 多層FPC

## 製品特徴

- ・基材がポリイミドの為、スルーホール信頼性に優れています。
- ・FPC上への両面部品実装が対応可能です。
- ・ハーネス部は折り曲げ、屈曲が可能な為、筐体内部への立体的な配置や稼動部分へ使用する事が可能です。
- ・コネクタレスの為、接続スペース・接続工数の削減、高接続信頼性が可能です。
- ・機器の小型化、薄型化、軽量化に貢献できます。

## 使用用途

- ・業務用カメラ
- ・DVD光ピックアップ
- ・医療機器
- ・小型計測機器
- ・圧力センサー



## 製品構造

