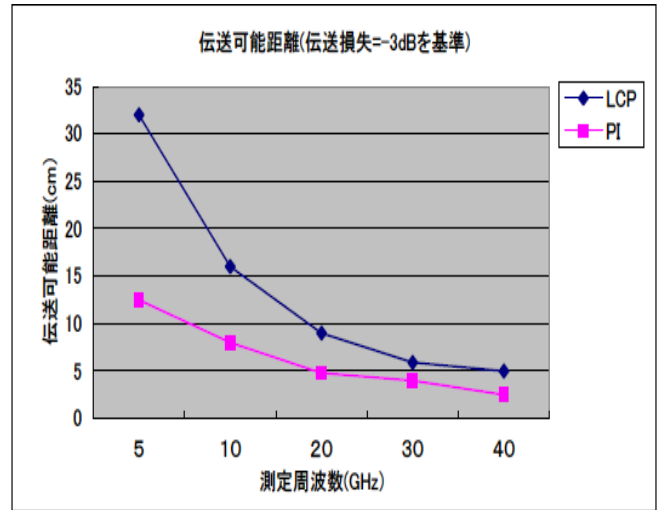
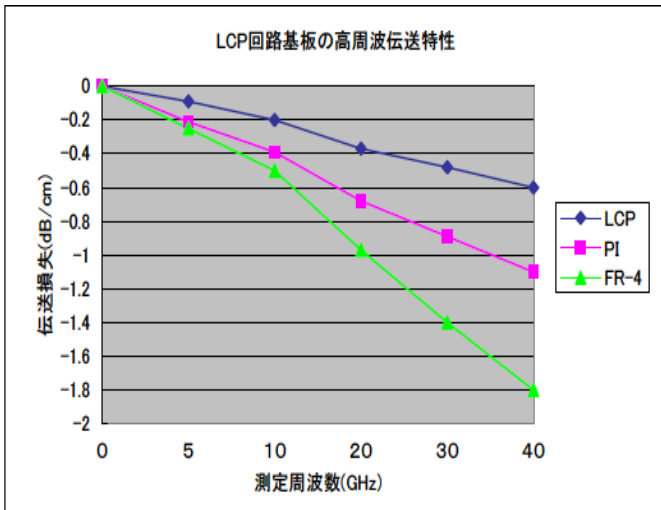


# 液晶ポリマー(LCP) F P C

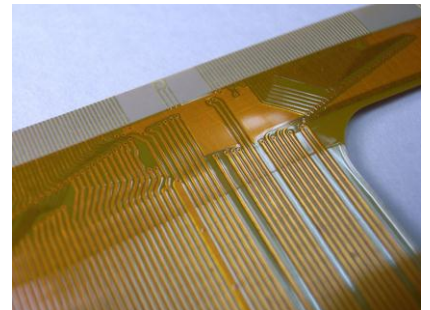
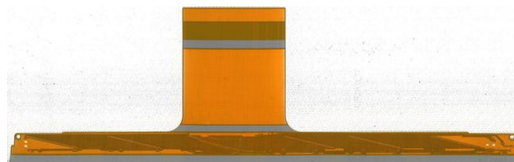
## 製品特徴

- ・ポリイミドに比べ低誘電性を持つLCPは誘電率が低く、誘電体損失が少ない為長い回路でも信号が減衰せず正確に伝送する事が可能です。
- ・吸湿による寸法変化がポリイミドと比べ低く、寸法安定性が良いため高精細なパターンの形成においてその性能を発揮する事が出来ます。



## 使用用途

- ・高周波アンテナ
- ・通信機器関連
- ・光モジュール関連



## 製品構造

	厚み(μm)
カバーレイ	25
接着層	25
銅メッキ	20
銅箔	18
LCP(液晶ポリマー)	50
銅箔	18
銅メッキ	20
接着層	25
カバーレイ	25
<b>TOTAL理論厚み</b>	<b>226</b>