

# 多層 PTFE FPC

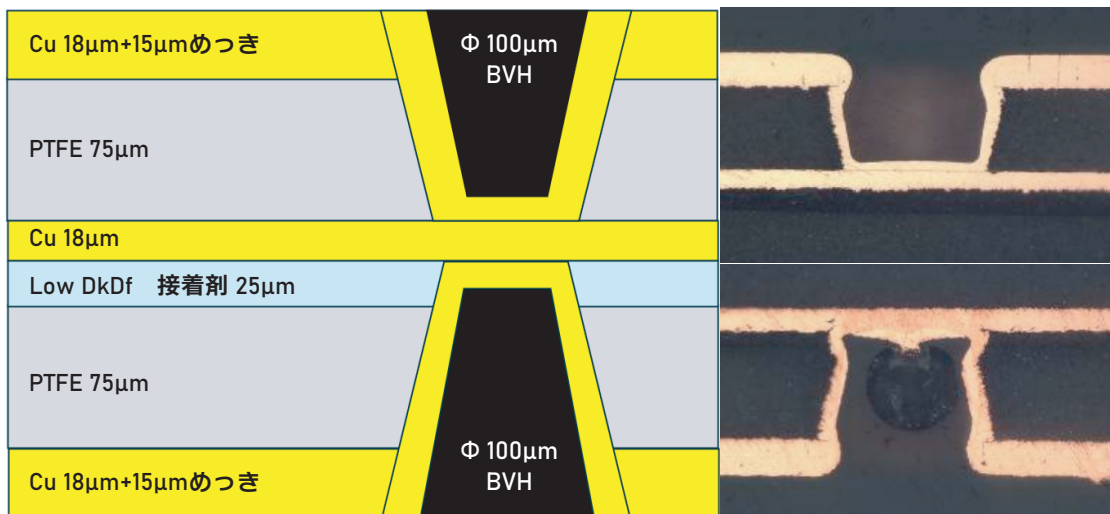
※PTFE：Polytetrafluoroethylene、ポリテトラフルオロエチレン

高周波

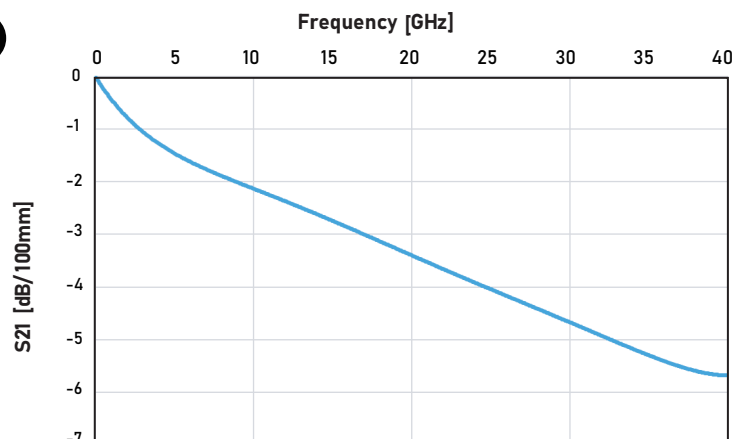
## 製品特徴


- LCP を上回る低誘電率・低損失特性を備えた多層 PTFE-FPC。次世代の高周波・高速伝送設計に最適です。
- 従来は困難とされていた PTFE-FPC でのブラインド Via 形成を実現し、設計自由度と高周波性能の両立を可能にしました。
- 多層構造の接着層には低 Dk・低 Df の接着剤を用いることで、ストリップライン伝送路においても高周波帯域での損失を最小限に抑えた信号伝送を可能にしています。

## 製品層構成例



## ストリップライン S21 伝送特性



 YAMASHITA MATERIALS