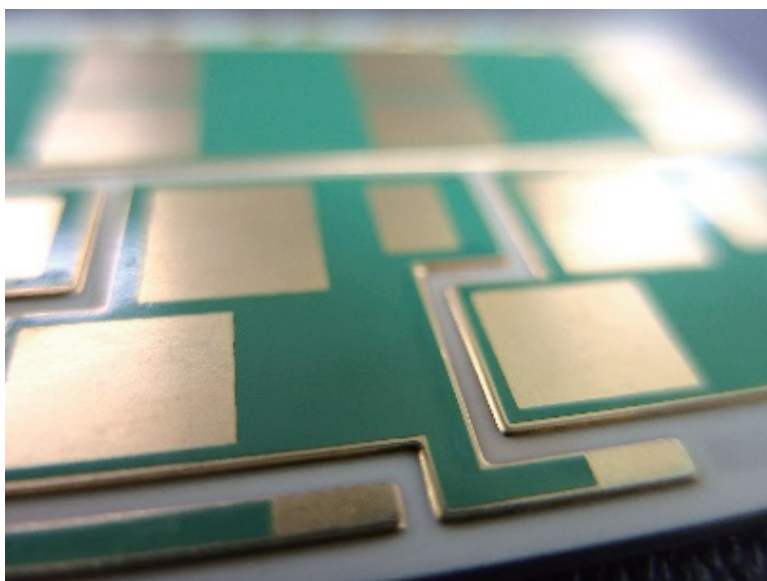
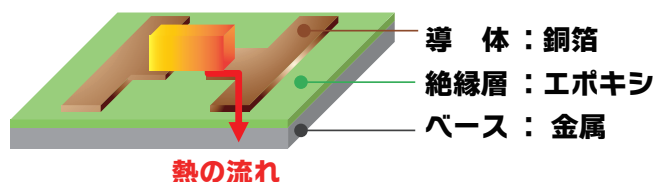


# 金属ベース放熱基板

エンジンルーム内の電気配線や  
ガソリンタンクメーターに！

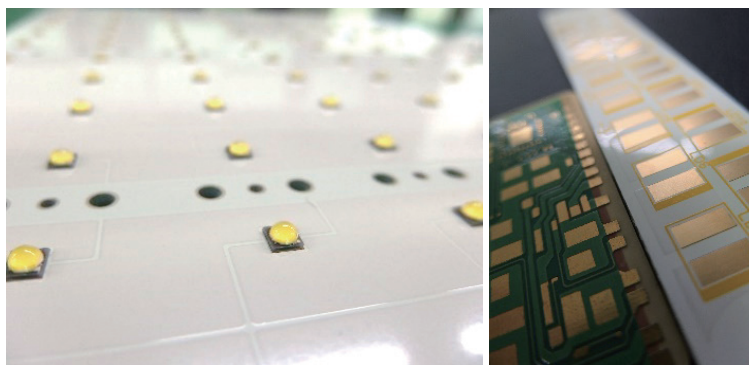


## 製品特徴

- ベースに金属を使用する事で、熱伝導による放熱性を向上させた基板です
- 通常ガラスエポキシ基板と比較し、熱膨張係数が低く、熱に対する耐性が強くなります

## 用途事例

- ・ 高輝度 LED 照明(車載、投光器)
- ・ 自動車電装部品
- ・ ECU、EPS
- ・ パワー MOSFET、IGBT
- ・ DC/DC コンバータ



## ラインナップ

構成部	ラインナップ (特殊仕様)
銅箔	35μm、70μm (105μm、175μm)
絶縁層	80μm、100μm、120μm
アルミ	0.8mm、1.0mm、1.5mm (2.0mm) ※A6062、A5052