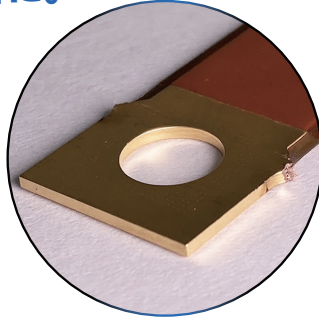


大電流配線自由革命！

湾曲が可能で、狭い場所への組み込みに好適。
バスバーやハーネスの代替に。



製品特徴

- 独自構成により導体の厚みと平らな形状を実現
通常のフレキシブルプリント配線板より大電流を流すことが可能です。
- 基材にポリイミドフィルムを使用
湾曲や曲げに対応。狭い空間での組み込みが可能です。
- 標準仕様品は初期費用が不要となります。

試験内容・結果

温度測定、状態観察

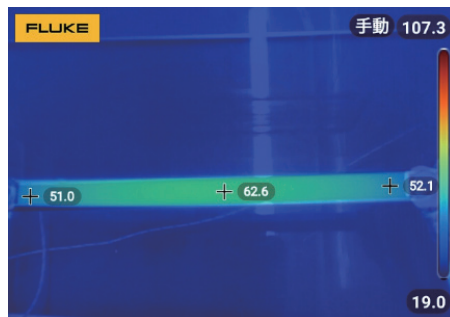
6層（回路幅：11mm、長さ：210mm、対応ネジ：M6仕様）に定格電流80A（画像中央）、
定格電流80A+20A（画像右）を印加。印加後30分放置し、端子部、本体中央部の温度測定。

テスト前



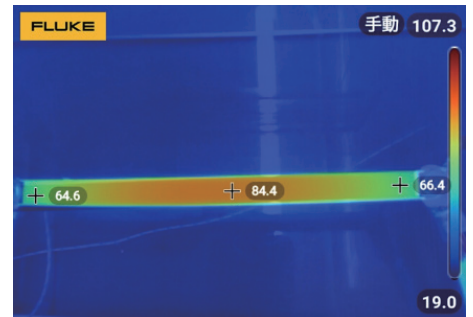
端子部(左) : 19.2°C
本体部 : 19.2°C
端子部(右) : 19.0°C

80A（定格）



端子部(左) : 51.0°C
本体部 : 62.6°C
端子部(右) : 52.1°C

100A（定格+20A）



端子部(左) : 64.6°C
本体部 : 84.4°C
端子部(右) : 66.4°C

標準品ラインナップ (短納期対応品)

BigElec 標準仕様品性能例

仕様	許容電流値
2層 配線幅11mm 長さ210mm 対応ネジM6	50A
4層 配線幅11mm 長さ210mm 対応ネジM6	70A
6層 配線幅11mm 長さ210mm 対応ネジM6	80A
8層 配線幅11mm 長さ210mm 対応ネジM6	90A



セミカスタム項目一覧

品番 (例) : BE 8S 11W 210L M6.5 S

① ② ③ ④ ⑤ ⑥

BE 8S 11W 210L M6.5 S

- ①タイプ名 BE : 標準品
- ②層数 2層 (両面)、4層、6層、8層
- ③配線幅 配線幅 (8~11mm 整数) ※全幅ではありません。
- ④全長 標準長 (30~210mm 整数)
- ⑤ネジ穴サイズ 3.8 : M3用 (φ3.8mm)
4.4 : M4用 (φ4.4mm)
5.4 : M5用 (φ5.4mm)
6.5 : M6用 (φ6.5mm)
8.5 : M8用 (φ8.5mm)
- ⑥配線タイプ S : 単線

※カスタム品は、設計が必要となります。詳細は弊社 営業担当迄お問合せ下さい。