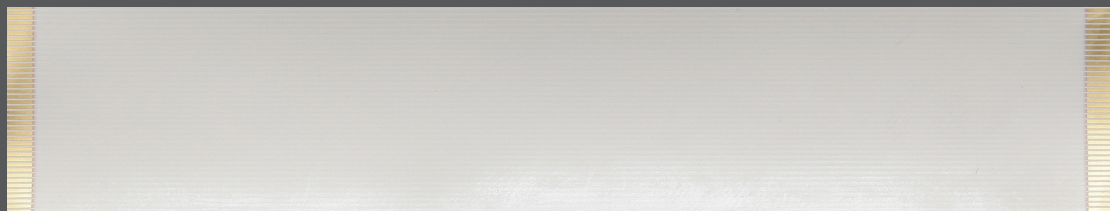
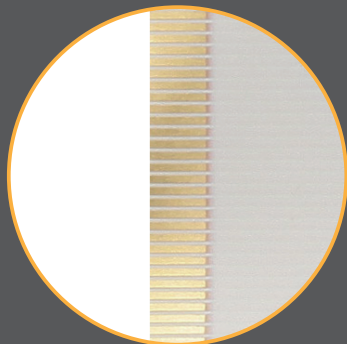


YFC LVDS タイプ

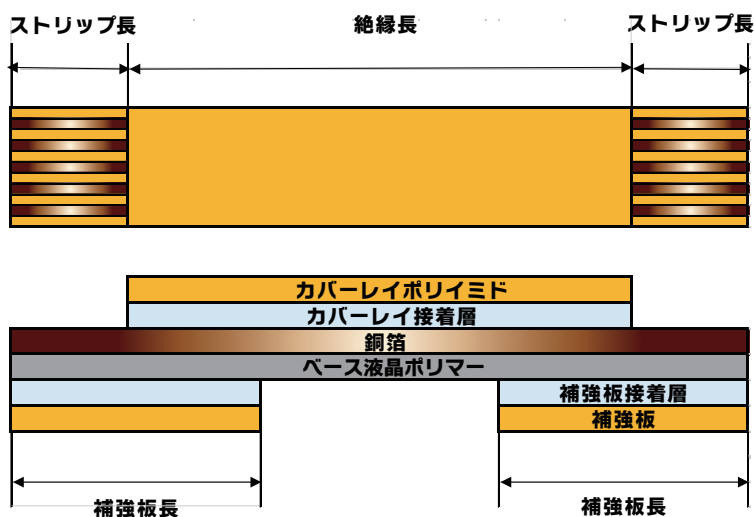
コプレーナ



製品特徴

- ベースに液晶ポリマーを用いる事で伝送損失を低減しております。
- 片面配線の為、LVDS タイプの中では最も柔軟性に優れております。

製品構成例



標準仕様

- ・ベース材料 : 液晶ポリマー
- ・カバー材料 : ポリイミド / 液晶ポリマー
- ・端子ピッチ : 0.5mm
- ・端子部厚み : 0.3mm±0.05mm
- ・対応芯数 : G/S/S/G タイプ
3n+1(4, 7, 10, 13, 16……)
- ・インピーダンス : シングルエンド 50Ω(±10%)
差動 100Ω(±10%)

端子部イメージ図



- 黒色 : 配線
- G/S/S/G タイプ
- RFC1(ポリイミドカバー)
- RFC2(液晶ポリマーカバー)



YAMASHITA MATERIALS