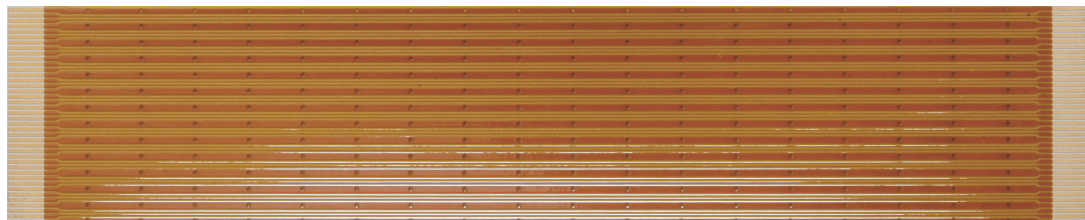
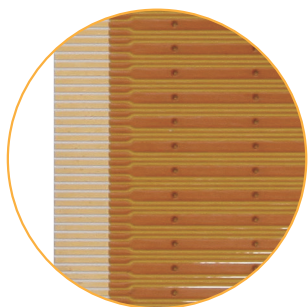


YFC LVDS タイプ

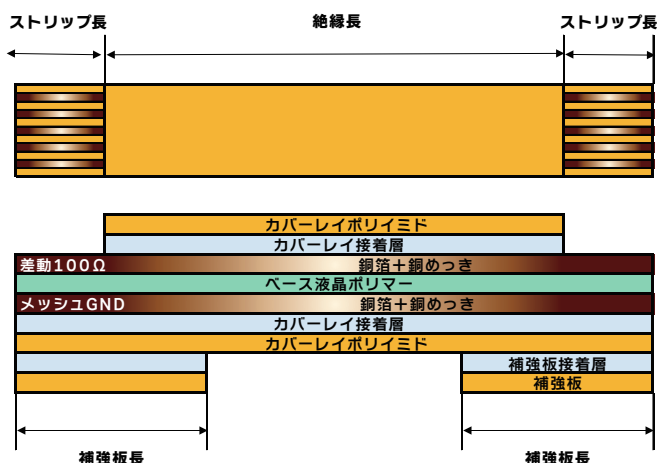
マイクロストリップライン



製品特徴

- ベースに液晶ポリマーを用いる事で伝送損失を低減しております。
- カバーレイにポリイミドを用いたタイプは、手付けはんだにも対応可能です。
- メッシュ GND の採用により屈曲性能を向上させております。

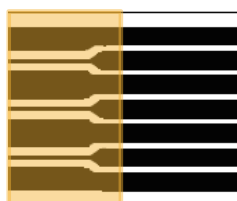
製品構成例



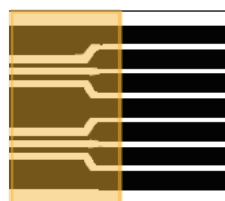
標準仕様

- ・ベース材料 : 液晶ポリマー
- ・カバー材料 : ポリイミド / 液晶ポリマー
- ・端子ピッチ : 0.5mm
- ・端子部厚み : 0.3mm±0.05mm
- ・対応芯数 : G/S/G タイプ 2n+1(3, 5, 7, 9, 11……)
G/S/S/G タイプ 3n+1(4, 7, 10, 13, 16……)
- ・インピーダンス : シングルエンド 50Ω(±10%)
差動 100Ω(±10%)

端子部イメージ図



黒色 : 配線
G/S/G タイプ
RFM1(ポリイミドカバー)
RFM2(ポリイミドカバー)
RFM3(液晶ポリマーカバー)



黒色 : 配線
G/S/S/G タイプ
RFM1(ポリイミドカバー)
RFM2(ポリイミドカバー)
RFM3(ポリイミドカバー)
RFM4(液晶ポリマーカバー)