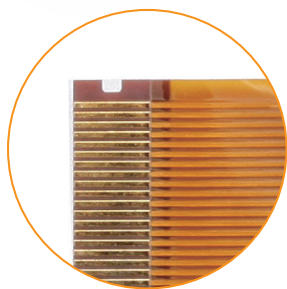
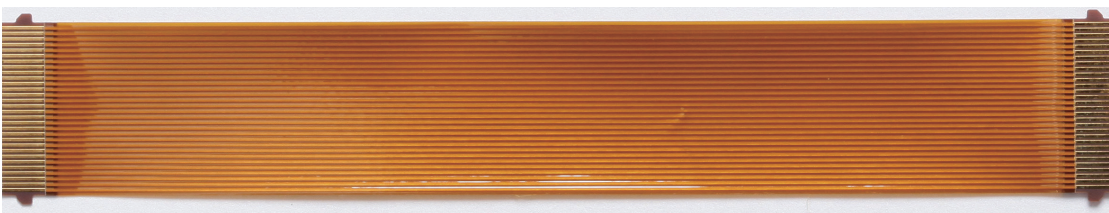
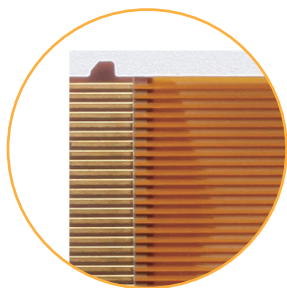


YFC 耳付き・切り欠きタイプ

凹型タイプ



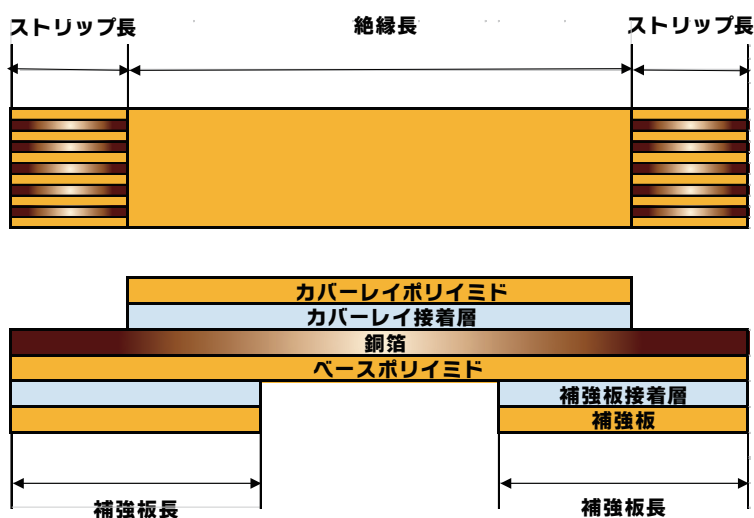
凸型タイプ



製品特徴

- コネクタ指定の端子部凹凸に対応可能です。
- ご指定の長さ、芯数、ピッチにて作成可能です。
- UL 認証仕様に対応可能です。
- 標準仕様品は初期費用が不要となります。

製品構成例



標準仕様

- ・長さ : 20mm ~ 420mm
- ・端子ピッチ : 0.3mm(千鳥端子)、0.5mm、1.0mm
- ・端子部厚み : 0.2mm±0.03mm(0.3mm ピッチ品)
0.3mm±0.05mm(0.5mm、1.0mm ピッチ品)
- ・補強板 : ストリップ長+2mm
- ・銅箔 : 電解 18μm、圧延 18μm、圧延 35μm
- ・表面処理 : 電解金めっき、鉛フリーはんだめっき



YAMASHITA MATERIALS